



## Kullanıcılar için Cryotec Talimatları

**Ana malzeme:** Gövde: Polietilen tereftalat (%98), film tabakası (İçerik: Polietilen tereftalat  $\geq$ %99)

**Biçim:** Doku Depolama

**Model:** TEC 010Y, TEC 010B, TEC 010W, TEC 010R, TEC 010G

**Ambalaj: İç ambalaj:** Gama dayanıklı PP (Polipropilen) / Dış ambalaj: OPP (Yönelimli Polipropilen) ambalaj

**Sterilizasyon:** Gama ile Sterilizasyon

**Sıcaklık:** Saklama sırasında: 10°C-25°C

**Raf ömrü:** Sterilizasyon tarihinden itibaren 2 yıl.

**Kullanım amacı:** Memeli hücre, doku, oosit, embriyo ve blastosisti vitrifiye etmek.

**Kullanım talimatları:**

Kapağı çıkarın, hücreleri kriyoprotektan yeterince sıvıya dökerek şeffaf tabaka üzerine yerleştirin. Hemen sıvı nitrojen içine koyup dondurun. Forseps kullanarak sıvı nitrojen içindeki kapağı kapatın ve sıvı nitrojen tankında saklayın. Çözme sırasında forseps kullanarak sıvı nitrojen içindeki kapağı açın ve çözme işlemi yapın.

**İmha işlemi:** Kullanım sonrası ürün kontamine olacağından, lütfen ülkenin yasa ve yönetmeliklerine göre uygun bir şekilde imha edin.

**REPROLIFE Inc.**

2-5-3-9F Shinjuku, Shinjuku-ku Tokyo, 160-0022 Japonya  
Telefon: +81359258931

E-posta: contact@reprolife.jp Ürün URL'si: https://reprolife.jp/en

**ECREP**

**MT Promedt Consulting GmbH**  
Ernst-Heckel-Straße 7, 66386 St. Ingbert Almanya  
Telefon: +496894581020

**CE**  
0344

IFU-004903, 2026-04-23 1/3

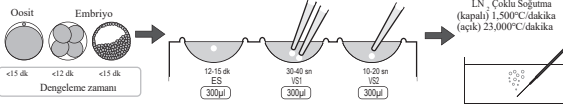
### Dikkat:

- 1) Kapağı çıkarırken ve takarken kağıt plakayı kapağa değmeyecek şekilde tutunuz.
- 2) Cryotec'i kullanma süreci, tamamıyla oda sıcaklığında yürütülmelidir.
- 3) Kapağı yerleştirirken cimblezle sıkıca tutmayın; bu, ürüne zarar verebilir.
- 4) Kapağı tamamen sıkıştırırken cimblez kullanmayın; bunun yerine kapağın gevşemesini ve ürünün zarar görmesini önlemek için sıkıca kapanana kadar parmaklarınızla döndürün.

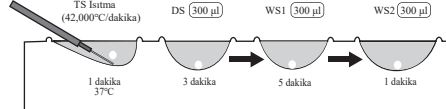
### Önemler:

- 1) Ambalajda veya üretilirken herhangi bir anormallik fark ederseniz ürünü kullanmayın.
- 2) Geçerlilik tarihi geçmişse o ürünü kullanılamaz.
- 3) Bu cihaz yalnızca teknik açıdan bilgili ve deneyimli bir uzman tarafından kullanılmalıdır.
- 4) Bu cihaz sadece tek kullanımlıdır.

### Vitrifikasyon



### Isıtma



\*Vitrifikasyon ve ısıtma solüsyonu ve plakalarının birlikte kullanılması tavsiye edilir.

\*Vitrifikasyon ve ısıtma solüsyonu veya plakaları ayrı olarak taşınır.

**Kısaltmalar:** PP(Polipropilen), OPP(Yönelendirilmiş Polipropilen), ES(Dengeleme Solüsyonu), V1(Vitrifikasyon solüsyonu 1), V2(Vitrifikasyon solüsyonu 2), TS(Istma Solüsyonu), DS (Seyreltilmiş Solüsyon), WS1(Yıkama Solüsyonu 1), WS2 (Yıkama Solüsyonu 2), LN2 (Sıvı Azot)

IFU-004903, 2026-04-23 2/3

## Semboller

No	Symbol	Tanım	No	Symbol	Tanım	No	Symbol	Tanım
1		üretici firma	7		Yeniden kullanmayın	13		Sıcaklık sınırlaması
2		Katalog numarası	8		Yeniden sterilize etmeyin	14		Üretim Ülkesi Japonya'da üretilmiştir
3		Avrupa Yetkili Temsilcisi	9		İşinla ile sterilize edilmiş	15		Tıbbi cihaz
4		Son kullanma tarihi	10		Kullanım talimatlarına bakın	16		Dışında koruyucu ambalaj bulunan tekli steril bariyer sistemi
5		Üretim tarihi	11		CE işareti DEKRA tarafından onaylandı	17		
6		Parti kodu	12		Birim ambalajı açılmış veya hasarlıysa kullanmayın	18		

IFU-004903, 2026-04-23 3/3