



## Pokyny pro uživatele Cryotec

**Hlavní materiál:** Tělo (Obsah: Polyethylentereftalát 98 %, fólie (Obsah: Polyethylentereftalát  $\geq 99$  %)

**Forma:** Tkáňové uložště

**Model:** TEC 010Y, TEC 010B, TEC 010W, TEC 010R, TEC 010G

**Balení: Uvnitř balení:** Gama-odolný PP (polypropylen) / Vnější obal: Vak OPP (orientovaný polypropylen)

**Sterilizace:** Gamma sterilizováno

**Teplota:** Během skladování: 10°C-25°C

**Doba použitelnosti:** 2 roky po datu sterilizace.

**Účel použití:** K vitrifikaci savčích buněk, tkání, oocytů, embryí a blastocyst.

**Návod k použití:**

Sejměte víčko, umístěte buňky na průhlednou fólii tak, aby byla dostatečně infiltrována kryoprotektivní látkou. Okamžitě vložte dovnitř tekutý dusík, aby došlo ke zmrazení. Pomocí kleští uzavřete víčko nacházející se v kapalném dusíku a uložte do nádrže na kapalný dusík. Při rozmrazování pomocí kleští otevřete víčko nacházející se v kapalném dusíku a proveďte rozmrazovací práci.

**Proces likvidace:** Vzhledem k tomu, že by došlo ke kontaminaci následně použitého produktu, zlikvidujte jej správně v souladu se zákony a předpisy dané země.



**REPROLIFE Inc.**

2-5-3-9F Shinjuku, Shinjuku-ku Tokyo, 160-0022 Japan

Telefon: +81359258931

E-mail: [contact@reprolife.jp](mailto:contact@reprolife.jp) URL produktu: <https://reprolife.jp/en>



**MT Promedt Consulting GmbH**

Ernst-Heckel-Straße 7, 66386 St. Ingbert Německo

Telefon: +496894581020



0344

IFU-004303, 2026-04-23 1/3

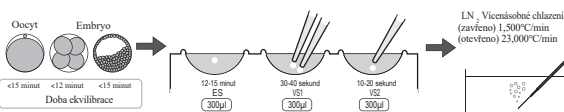
### Upozornění:

- 1) Při sundávání a nasazování víčka dbejte na to, aby se list nedotýkal víčka
- 2) Celý proces používání přípravku Cryotec má probíhat při pokojové teplotě.
- 3) Při nasazování neuchopujte víčko pevně pinzetou, protože by mohlo dojít k poškození produktu.
- 4) Při úplném utahování víčka nepoužívejte pinzetu, ale pevně je zašroubujte prsty, aby se víčko neuvolnilo a nepoškodilo produkt.

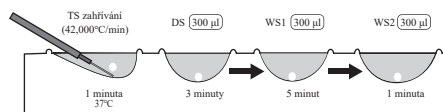
### Opatření:

- 1) Pokud na obalu nebo produktu zjistíte jakékoli abnormality, nepoužívejte jej.
- 2) Pokud uplynulo datum platnosti, daný produkt nelze použít.
- 3) Tento prostředek smí používat pouze odborník s odpovídajícími znalostmi a zkušenostmi.
- 4) Toto zařízení je pouze pro jednorázové použití.

### Vitrifikace



### Zahřívání



\*Doporučuje se používat společně vitrifikační a zahřívací roztok a desky.

\*Vitrifikační a zahřívací roztok nebo desky se jsou přepravovány samostatně.

**Zkratky:** PP (polypropylen), OPP (orientovaný polypropylen), ES (ekvilibrační roztok), VS1 (vitrifikační roztok 1), VS2 (vitrifikační roztok 2), TS (zahřívací roztok), DS (ředící roztok), WS1 (promývací roztok 1), WS2 (promývací roztok 2), LN<sub>2</sub> (kapalný dusík)

IFU-004303, 2026-04-23 2/3

## Symbols

Č.	Symbol	Popis	Č.	Symbol	Popis	Č.	Symbol	Popis
1		Výrobce	7		Nepoužívat opětovně	13		Omezení teploty
2		Katalogové číslo	8		Nesterilizujte opětovně	14		Země výroby Vyrobeno v Japonsku
3		Zplnomocněný zástupce v EC	9		Sterilizováno ozařováním	15		Zdravotnický prostředek
4		Datum expirace	10		Prostudujte si návod k použití	16		Jednoduchý sterilní bariérový systém s ochranným vnějším obalem
5		Datum výroby	11		Označení CE schváleno DEKRA	17		
6		Kód šarže	12		Nepoužívejte, pokud je balení jednotky otevřené nebo poškozené	18		

IFU-004303, 2026-04-23 3/3