



Gebruikershandleiding Cryotec

Materiaal: behuizing (98% polyethyleentereftalaat), vel ($\geq 99\%$ polyethyleentereftalaat)

Vorm: weefselopslag

Model: TEC 010Y, TEC 010B, TEC 010W, TEC 010R, TEC 010G

Verpakking: binnenverpakking: gammabestendig PP (polypropyleen)/buitenverpakking: OPP-zakje (georiënteerd polypropyleen)

Sterilisatie: gesteriliseerd met gammastralen

Temperatuur: opslagtemperatuur: 10 °C -25 °C

Houdbaarheid: 2 jaar na de sterilisatiedatum

Gebruiksdoel: invriezen van cellen, weefsels, eicellen, embryo's en blastocysten afkomstig van zoogdieren

Gebruiksaanwijzing:

Verwijder de dop en plaats vervolgens de cellen op het transparante vel zodat er voldoende cryoprotectant is geïnfilteerd. Plaats onmiddellijk in vloeibare stikstof om te bevriezen.

Sluit met de tang de dop in de vloeibare stikstof en bewaar in het reservoir met vloeibare stikstof. Open tijdens het ontdooien met de tang de dop in de vloeibare stikstof en voer de procedure voor het ontdooien uit.

Verwijdering: het gebruikte product kan gecontamineerd zijn. Verwijder het product in overeenstemming met de wet- en regelgeving van uw land.

REPROLIFE Inc.
2-5-3-9F Shinjuku, Shinjuku-ku Tokio, 160-0022 Japan
Telefoonnummer: +81359258931
E-mailadres: contact@reprolife.jp Website: https://reprolife.jp/en

EC REP MT Promedt Consulting GmbH
Ernst-Heckel-Strasse 7, 66386 St. Ingbert Duitsland
Telefoonnummer: +496894581020



IFU-003103, 2026-04-23 1/3

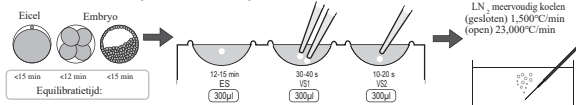
Opgelet:

- 1) Zorg ervoor dat het vel de dop niet aanraakt terwijl u de dop verwijdert of plaatst.
- 2) De gehele gebruiksprocedure van Cryotec moet bij kamertemperatuur plaatsvinden.
- 3) Als u een pincet gebruikt om het dopje te plaatsen, knijp dan niet te hard om te voorkomen dat het product beschadigd raakt.
- 4) Gebruik geen pincet om het dopje vast te draaien; draai het in plaats daarvan stevig vast met uw vingers om te voorkomen dat het dopje loskomt en het product beschadigd raakt.

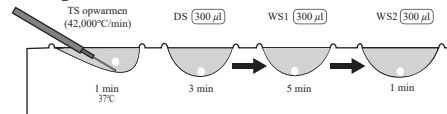
Voorzorgsmaatregelen:

- 1) Als u iets ongewoons constateert aan het product of de verpakking ervan, gebruik het dan niet.
- 2) Producten waarvan de geldigheidsdatum is verlopen, mogen niet worden gebruikt.
- 3) Dit hulpmiddel mag uitsluitend worden gebruikt door een technisch kundig en ervaren specialist.
- 4) Dit product is uitsluitend bedoeld voor eenmalig gebruik.

Vitrificatie (invriezen)



Opwarmen



*Gebruik in combinatie met een oplossing en platen voor vitrificatie en opwarming wordt aanbevolen.

*Oplossing en platen voor vitrificatie en opwarming zijn apart verkrijgbaar.

Afkortingen: PP (polypropyleen), OPP (georiënteerd polypropyleen), ES (evenwichtoplossing), VS1 (vitrificatie-oplossing 1), VS2 (vitrificatie-oplossing 2), TS (opwarmingsoplossing), DS (verduunningsoplossing), WS1 (wasoplossing 1), WS2 (wasoplossing 2), LN2 (vloeibare stikstof)

IFU-003103, 2026-04-23 2/3

Symbolen

Nr	Symbol	Beschrijving	Nr	Symbol	Beschrijving	Nr	Symbol	Beschrijving
1		Fabrikant	7		Niet hergebruiken	13		Temperatuurbepijking
2		Catalogusnummer	8		Niet opnieuw steriliseren	14		Land van fabricage Gemaakt in Japan
3		Gemachtigde vertegenwoordiger in de EG	9		Gesteriliseerd door bestraling	15		Medisch hulpmiddel
4		Vervaldatum	10		Raadpleeg de gebruiksaanwijzing	16		Enkelvoudig steriel barriëresysteem met beschermende verpakking aan de buitenkant
5		Productiedatum	11		CE-markering goedgekeurd door DEKRA	17		
6		Partijnummer	12		Niet gebruiken als de verpakking geopend of beschadigd is	18		

IFU-003103, 2026-04-23 3/3